

OPMERKINGEN

Peil = 0 = 12,94m+NAP

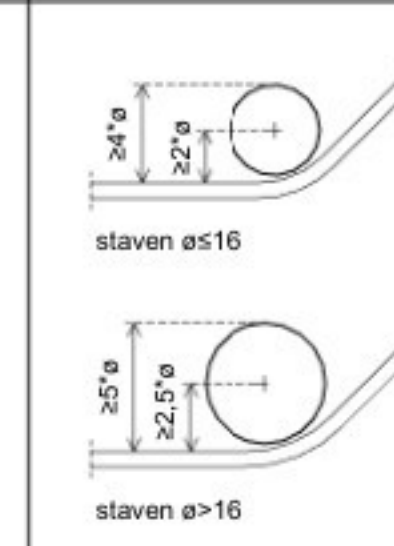
EXTRA STAVEN POERWAPENING

* = staven niet in plattegrond aangegeven

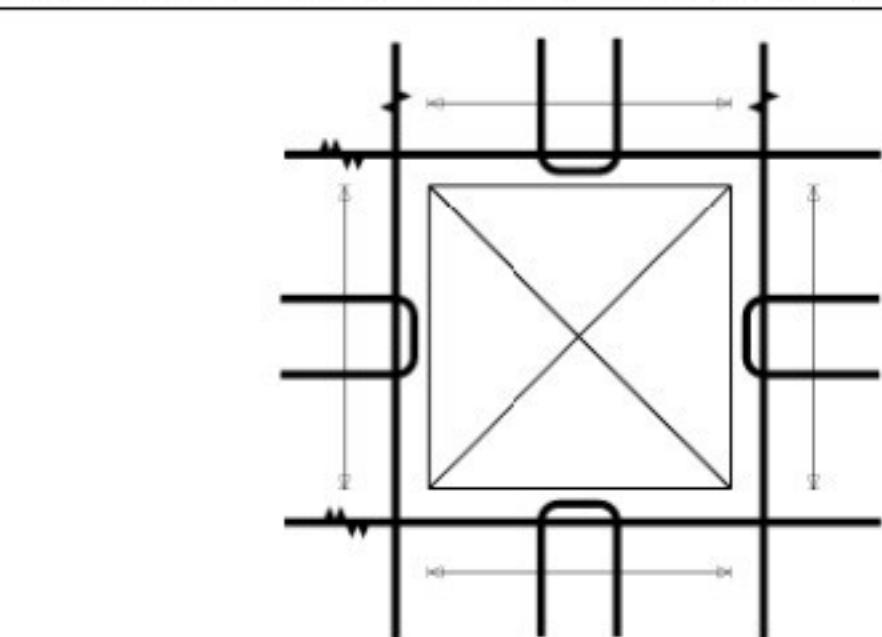


Extra dwarsstaaf ek in hoeken aanbrengen met diameter gelijk aan hoofdwapening. Lengte = poortbreedte min. 2x dekking

BUIGSTRAAL

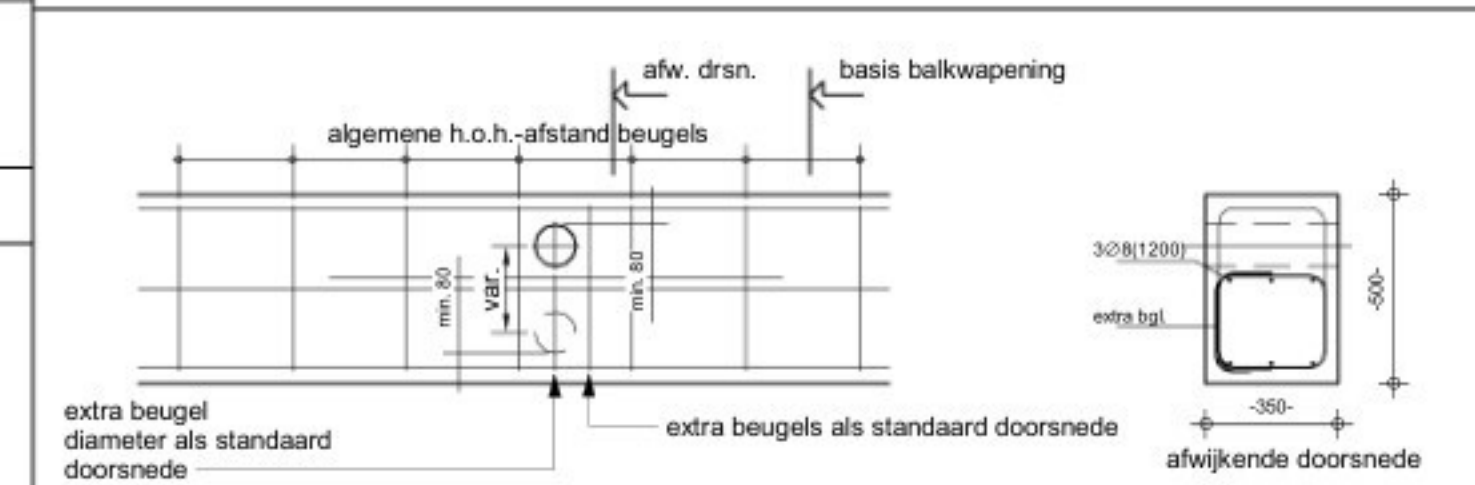


EXTRA WAPENING ROND VLOERSPARINGEN



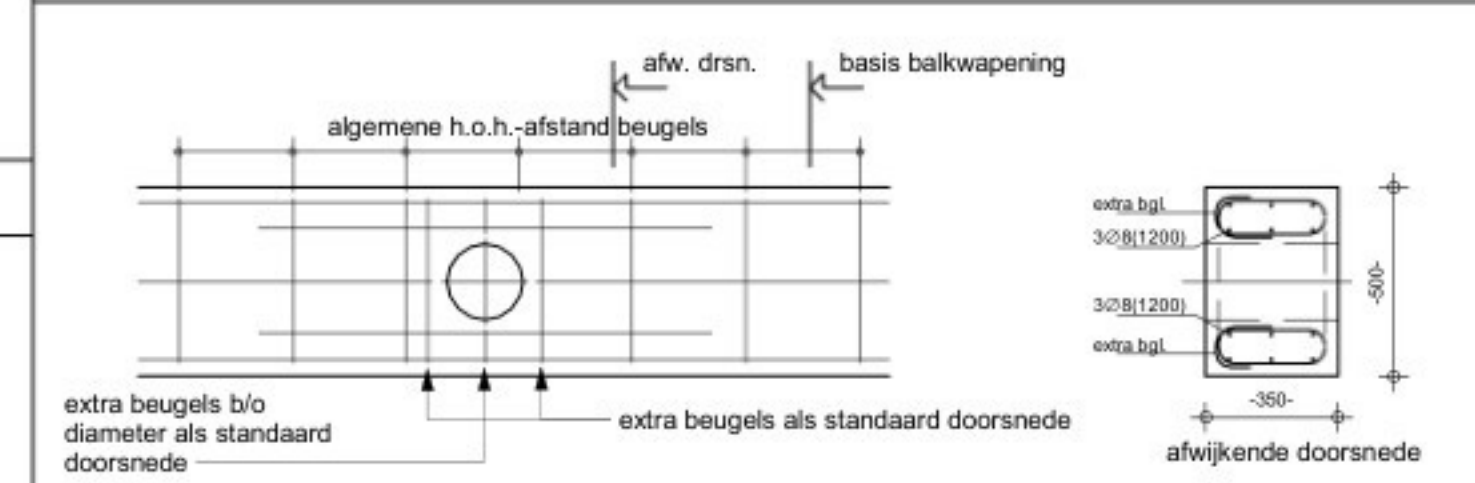
Ter plaatse van vloersparingen de doorgeknipte wapening door middel van haarspelden met dezelfde ø bijleggen rondom de sparing en de doorgeknipte wapeningsstaven met voldoende overlappingslengte voorbij de sparing bijleggen o+b.

BALKDOORVOER Ø110mm



Raveelwapening t.p.v. balkdoorvoer Ø110mm variabel door funderingsbalk

BALKDOORVOER Ø200mm



Raveelwapening t.p.v. balkdoorvoer Ø200mm in hart funderingsbalk

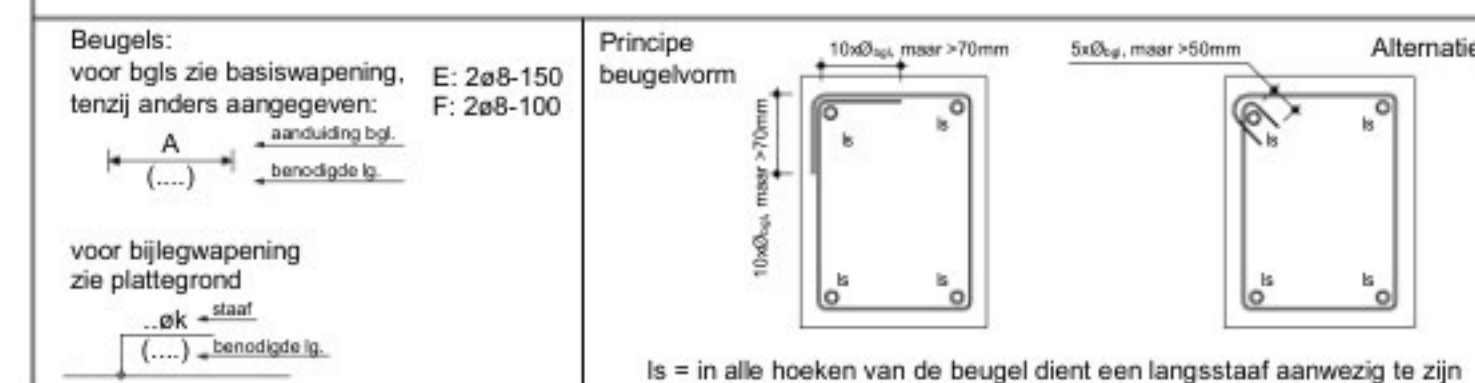
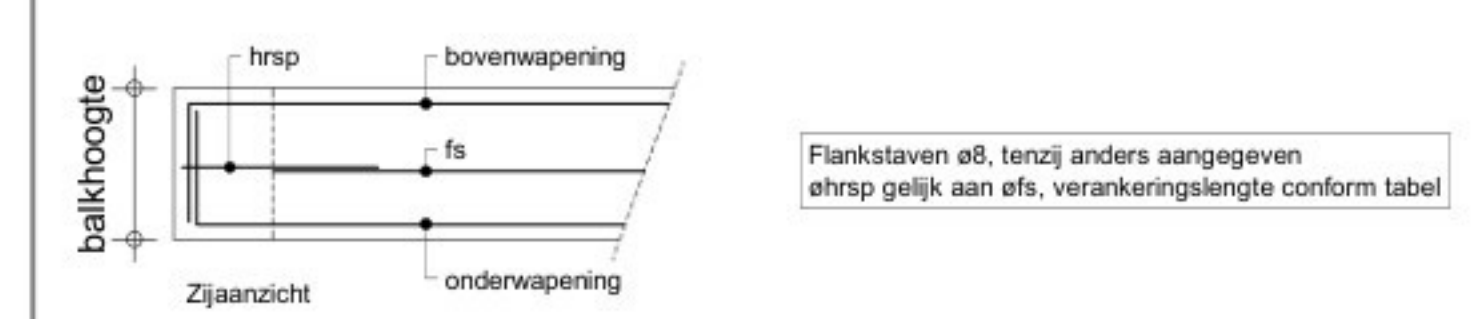
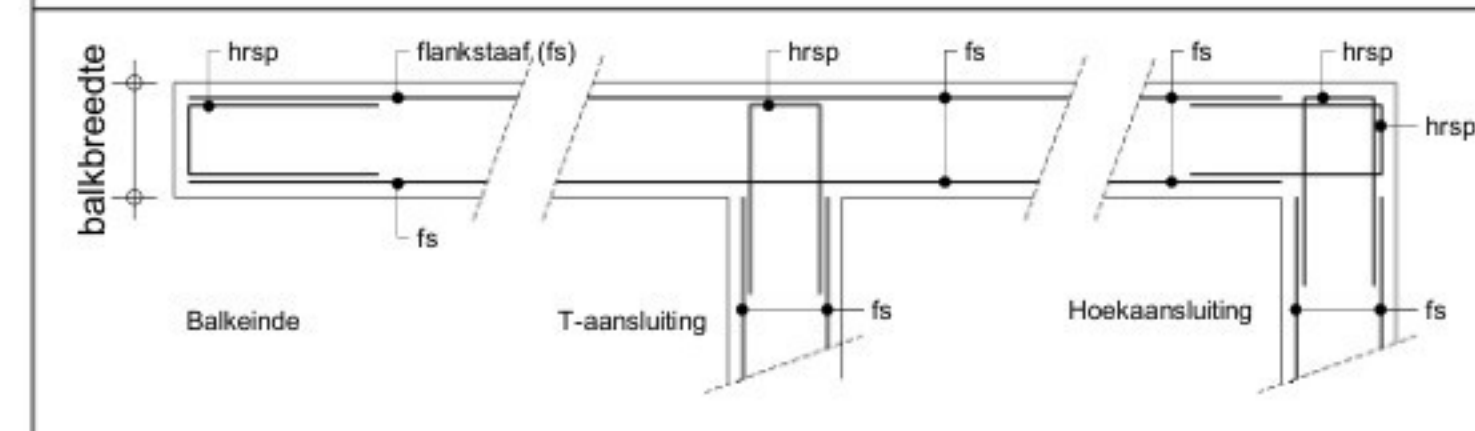
BETONWERK ONDERBOUW

Milieuklasse / constructiedeel	stijlklasse	milieuklasse	dekking	milieuklasse	dekking	stijlklasse	dekking	Staalwaaier	Staven
Funderingsbalk	C30/37	XC3	35	XC3	30	XC3	30	Staven: B500B	Staven: B500B
Betonvloer	C30/37	XC3	30	XC3	25	XC3	25	Staven: B500A	Staven: B500A
Betonkolom						XC1	50		

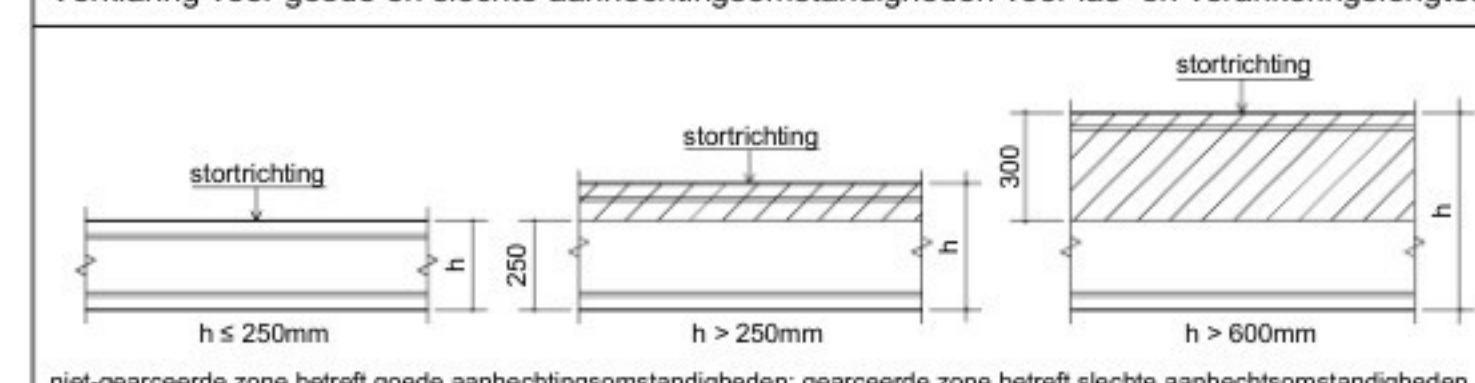
Overlappings- en Verankeringslengten (mm) volgens GTB 2013

Overlappings- en Verankeringslengten (mm)	goed	aanhechting	standaard	goed	aanhechting	standaard
C20/25	300	400	500	300	400	500
C25/30	250	350	450	250	350	450
C30/37	200	300	400	200	300	400
C35/45	150	250	350	150	250	350
C45/55	100	200	300	100	200	300

PRINCIPE BALKWAPENING T.P.V. BALKBEÏNDIGINGEN



Verklaring voor goede en slechte aanhechtingsomstandigheden voor las- en verankeringslengtes

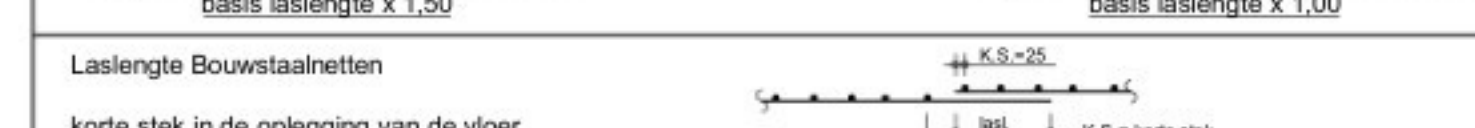


niet-geaarde zone betreft goede aanhechtingsomstandigheden; geaarde zone betreft slechte aanhechtingsomstandigheden

Overlappen van trekstaven dienen onderling te verspringen. Indien meerdere staven in een doorsnede overlappen dient de overlappingslengte (lastlengte) vermengvuldigd te worden met onderstaande factor oB.

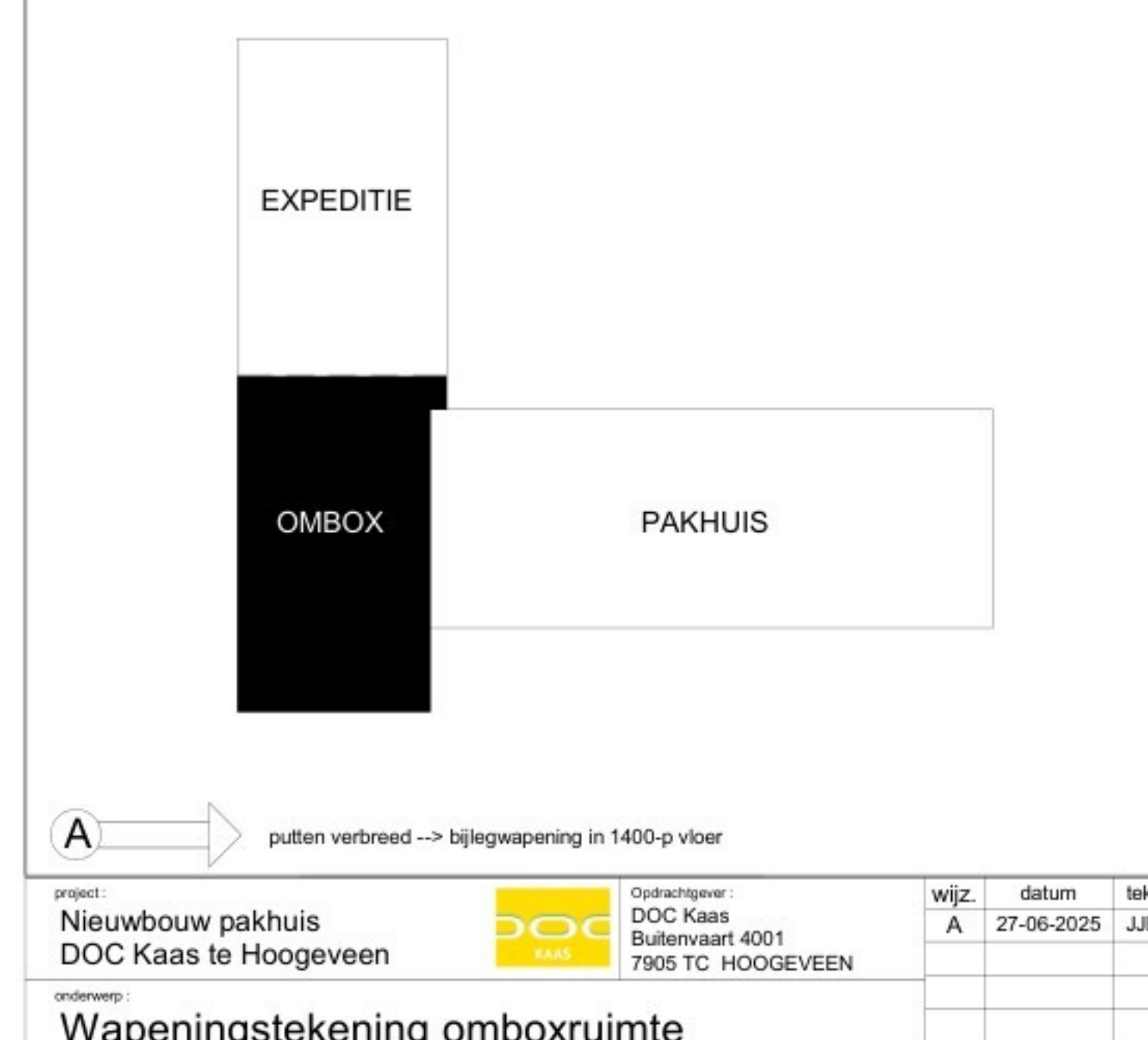
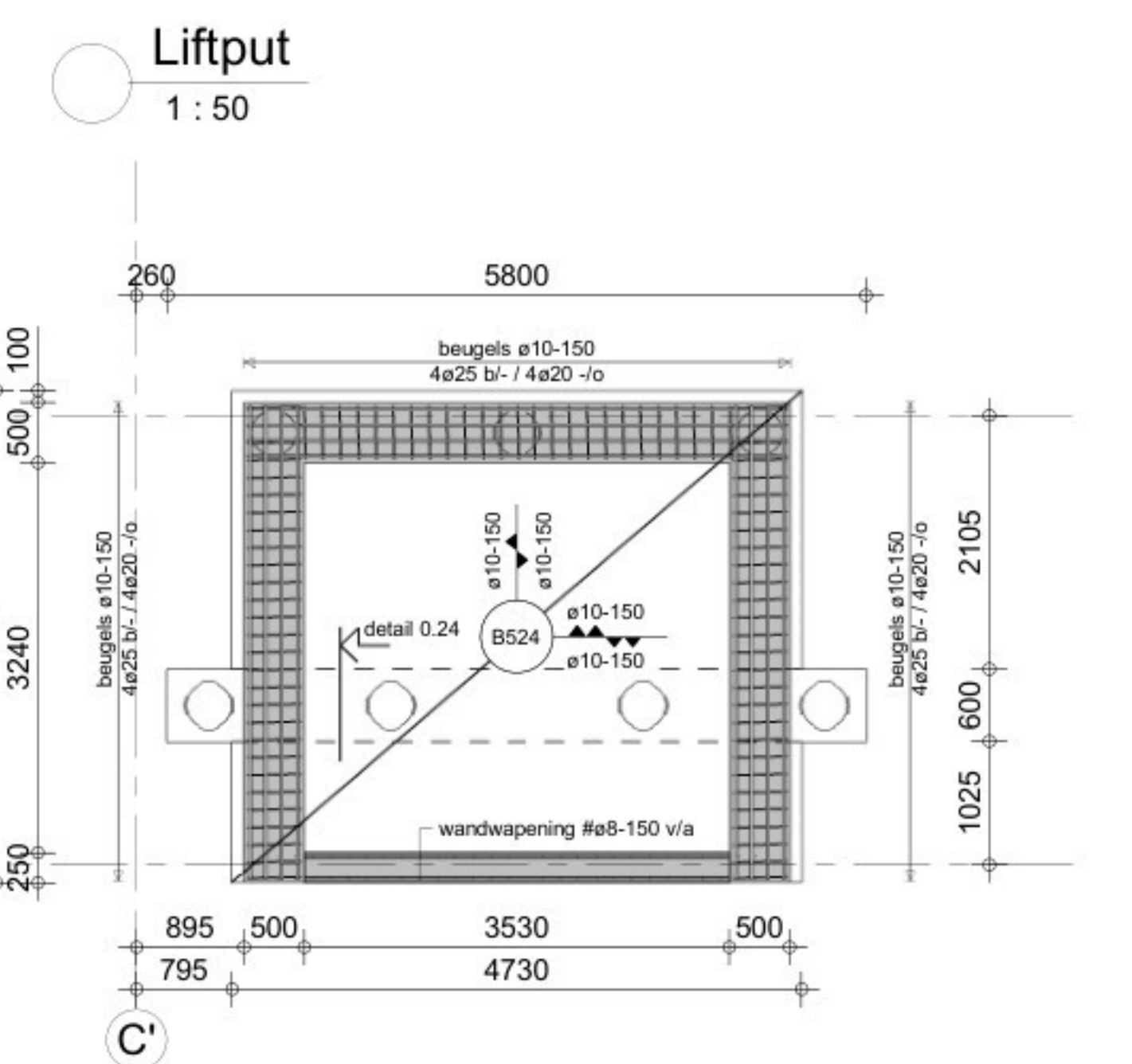
percentage overlappende staven van het totaal aantal staven in een doorsnede

percentage overlappende staven van het totaal aantal staven in een doorsnede	< 25%	33%	50%	> 50%
factor oB	1,00	1,15	1,40	1,50



Lastlengte Bouwstaalnetten

BOUWONDERDELEN



project	ontwerper	ontvanger	status	definitief
Nieuwbouw pakhuis DOC Kaas te Hoogeveen	DOC Kaas	Buitemaart 4001	27-06-2025	JJB
Wapeningstekening omboxruimte				



projectnummer	tek. nr.	sch. nr.	formaat	dimensie	datum	tek. nr.
23.3839	JJB	1:50	A0	mm	12-03-2025	3839.2602